



D.2
102-01

<p>STAVEBNÍK:</p> <p>Banskobystrická regionálna správa ciest, a. s.</p> <p>Majerská cesta č. 94 974 69 Banská Bystrica</p>	
---	---

<p>OBJEDNÁVATEL:</p> <p>Banskobystrický samosprávny kraj Banská bystrica</p> <p>Námestie SNP č. 23 974 01 Banská Bystrica</p>	
---	---

		<p>ZODP.PROJEKTANT: ING.Š.KRISTOF</p>	<p>HL. PROJEKTANT: ING.M.DUBRAVSKÝ</p>
<p>Slovenská 86, 080 01 Prešov tel.: 051/74 636 95, 74 636 99</p>		<p>VYPRACOVAL: ING.B.ŠKRIPKOVÁ</p>	<p>KONTROLOVAL: ING.J.ANTOL</p>
<p>OBJEDNÁVATEL: Banskobystrický samosprávny kraj</p>			
<p>OKRES: VEĽKÝ KRŤÍŠ</p>		<p>KRAJ: BANSKOBYSŤRICKÝ</p>	
<p>KAT.ÚZEMIE: MŤĽA, DOLNÁ STREHOVÁ</p>			<p>DÁTUM: 12/2018</p>
<p>STAVBA: Rekonštrukcia cesty a mostov II/585 Pôtor - Dolná Strehová - Lučenec a II/591 cestný násyp pred obcou Horný Tisovník, km 39,862 rekonštrukcia cesty a mostov</p>			<p>STUPEŇ: DSP, DRS</p>
			<p>Č.ZÁKAZKY: 2921/2018</p>
			<p>MIERKA:</p>
<p>OBJEKT: 102-01 Cesta II/585, km 17,177 - 24,300; okres Veľký Krťíš</p>			<p>Č. PRÍLOHY: 6.1</p>
<p>PRÍLOHA : Popis úprav priepustov</p>			<p>Č. SÚPRAVY:</p>

Popis úprav priepustov

V rámci predmetného objektu je potrebné upraviť cestné priepusty. Daný objekt rieši 16 úprav priepustov z toho 13 ks priepustov je v nevyhovujúcom stavebno-technickom stave, ktoré je potrebné odstrániť a vybudovať nové . Na 3 ks priepustoch je navrhnutá úprava. Jeden priepust sa zrealizuje úplne nový. Celkový počet priepustov v predmetnom objekte je 17 ks.

Stavebné práce spočívajú v úprave jestvujúcich priepustov v rozsahu stanovenou obhliadkou:

Typy úprav a rekonštrukcií na priepustoch je nasledovný:

Typ 1: úprava mierne poškodeného povrchu reprofilačnou maltou

- očistenie vodným lúčom tlakovou vodou
- aplikácia adhézneho spojovacieho náteru, na očistený a navlhčený betón
- úprava -reprofilácia stien sanačnou maltou

Dodržiavať technologické postupy výrobcu sanačnej reprofilačnej malty. Reprofilačné malty musia spĺňať požiadavky na príľnavosť, vytvrdzovanie bez vzniku zmrašťovacích trhlín, zníženú nasiakavosť, mrazuvzdornosť tiež minimálne objemové zmeny spôsobené zmenou teploty alebo vlhkosti.

Typ 2: úprava značne porušeného povrchu

- odstránenie rímsy
- očistenie vodným lúčom tlakovou vodou
- vyvrtanie a zriadenie lepených kotiev $\varnothing 16,5$ ks/m²
- osadenie KARI siete 8/150 x 8/150
- úprava povrchov dobetónávkou čela resp. kalovej jamy, šachty betónom C 30/37
- zhotovenie novej rímsy mostového typu s kotvením

Typ 3: zhotovenie nových čiel respektíve kalovej jamy, šachty

- odstránenie jestvujúceho vtokového, výtokového čela
- odstránenie kalovej jamy
- zhotovenie nového betónového vtokového, výtokového čela resp. kalovej jamy

Typ 4: zhotovenie nových čiel respektíve kalovej jamy s predĺžením priepustu

- odstránenie jestvujúceho vtokového, výtokového čela
- odstránenie kalovej jamy
- predĺženie priepustu na jednej respektíve oboch stranách
- zhotovenie nového betónového vtokového, výtokového čela resp. kalovej jamy

Pri predĺžení priepustov preveriť rozmery otvorov rúr a obdĺžnikových prierezov a predĺženie realizovať v danom priereze.

Typ 5: zhotovenie nového priepustu

- odstránenie jestvujúceho priepustu
- zhotovenie nového rúrového respektíve rámového priepustu

Všeobecné požiadavky:

Na všetkých priepustoch prečistiť teleso priepustu od nánosov a usadenín. Pri všetkých priepustoch je navrhnuté vyčistenie a spevnenie vtokovej a výtokovej časti v dĺžke 3,0m od priepustu a to kamennou dlažbou hr.0,20m do betónového lôžka C 25/30 XF2 (SK), betónové lôžko je hrúbky 0,10m. Kamenná dlažba bude ukončená zaisťovacím betónovým prahom C 25/30 XF2 (SK).

Úprava cestných priepustov si vyžaduje úpravu betónových čiel (nadbetónovanie, úprava čelnej strany, škárovanie a doplnenie kamenného muriva, očistenie čiel), prečistenie telesa otvoru priepustov, odstránenie existujúcich ríms a bezpečnostných zariadení, zhotovenie nových ríms, opravu príľahlých spevnených plôch na vtoku a výtoku priepustov, doplnenie novej kamennej dlažby, osadenie bezpečnostných zariadení t.j. zábradlia pri výške čela 1,50m nad terénom v intraviláne zábradlie so zvislou výplňou a v extraviláne bude trojmadlové zábradlie.

Správca cesty v rámci údržby zabezpečí prečistenie odvodňovacích priekop tak, aby bol zabezpečený voľný odtok vody z priepustu. Prečistením odvodňovacích priekop a priepustov resp. zhotovením nových priepustov dôjde k sfunkčneniu priepustov.

Stavebné úpravy sú zamerané na obnovenie a sfunkčnenie priepustov.

Použité betóny:

-rímsa:	C 35/45-XC4, XD3, XF4(SK)-CL 0.2-Dmax.16-S3
-základ:	C 30/37-XF2, XC3(SK)-CL 1.0-Dmax.32-S3
-lôžko pod priepust:	C 25/30-XA1, XC2(SK)-CL 1,0-Dmax.32-S3
-zaisťovací prah:	C 25/30-XF2, XC2(SK)-CL 1,0-Dmax.22-S3
-dlažba do betónu:	C 25/30-XF2, XC2(SK)-CL 1,0-Dmax.22-S3

Stavebné práce na riešenom objekte spočívajú v úprave jestvujúcich priepustov v rozsahu stanovenom obhliadkou nasledovne:

Priepust č.5 v km 17,386 podľa PD

Základné údaje jestvujúceho priepustu:

- identifikačné číslo: P 21305; správcovské číslo: 001
- dĺžka :9,90 m; svetlosť otvoru: betónový DN 600 mm

Fotodokumentácia:



Pohľad na vtok



Pohľad na výtok

Samotný priepust je zaliaty. V priepuste je stojatá voda. Vtokové a výtokové čelo rúrového priepustu je poškodené. Násypové teleso porušené.

Navrhovaná úprava – rekonštrukcia priepustu: Typ 5 zhotovenie nového priepustu

Rúrový priepust DN 800, dĺžky 14,50 m, šikmé skosené čelá

Priepust č.6 v km 17,605 podľa PD

Základné údaje jestvujúceho priepustu:

- identifikačné číslo: P 79228;
- dĺžka :11,20 m; svetlosť otvoru: 0,70x0,90 m, klenbový

Fotodokumentácia:



Pohľad na vtok



Pohľad na výtok



Pohľad do priepustu



Pohľad do priepustu

Samotný priepust je zdeformovaný, polámaný, zanesený. Klenbový priepust je bez čiel respektíve čelá sú neidentifikovateľné - rozrušené.

Navrhovaná úprava – rekonštrukcia priepustu: Typ 5 zhotovenie nového priepustu

Rúrový priepust DN 800, dĺžky 14,50 m, šikmé skosené čelá

Priepust č.7 v km 18,286 podľa PD

Základné údaje jestvujúceho priepustu:

- identifikačné číslo: P 76786;
- dĺžka :13,40 m; svetlosť otvoru: 0,70x0,80 m; ŽB klenbový

Fotodokumentácia:



Pohľad na vtok



Pohľad na výtok



Pohľad do priepustu

Samotný priepust je značne zanesený. Klenbový priepust je bez čiel respektíve čelá sú neidentifikovateľné - rozrušené. Priekopa na výtoku a výtoku značne zanesená.

Navrhovaná úprava – rekonštrukcia priepustu: Typ 5 zhotovenie nového priepustu

Rúrový priepust DN 800, dĺžky 17,00 m, šikmé skosené čelá

Priepust č.8 v km 18,473 podľa PD

Základné údaje jestvujúceho priepustu:

- identifikačné číslo: P 21306; správcovské číslo: 002
- dĺžka :12,70 m; svetlosť otvoru: DN 800 mm
- dĺžka čela na vtoku: 1,80 m
- dĺžka čela na výtoku: 2,20 m
- stavebná výška medzi dnom a vrchom rímsy na výtoku: 1,00 m

Fotodokumentácia:



Pohľad na vtok



Pohľad na výtok



Pohľad do priepustu



Pohľad na šachtu - výtok

Samotný priepust je pomerne čistý. Vtokové čelo neidentifikovateľné. Výtokové čelo s rímsou poškodené. Kalová jama zachovalá. Priekopa na vtoku značne zanesená.

Navrhovaná úprava – rekonštrukcia priepustu:

- vtokové čelo úprava čela **Typ 3:** **zhotovenie nových čiel respektíve kalovej jamy, šachty**
zhotovenie novej kalovej jamy
- výtokové čelo úprava **Typ 2:** **úprava značne porušeného povrchu**
- šachta úprava **Typ 1** **úprava mierne poškodeného povrchu reprofilačnou maltou +**
osadenie zábradlia

Priepust č.9 v km 18,822 podľa PD

Základné údaje jestvujúceho priepustu:

- identifikačné číslo: P 21307; správcovské číslo: 003
- dĺžka :12,80 m; svetlosť otvoru: ŽB klenbový DN 600 mm
- kalová jama: 0,95 x 1,30 m
- stavebná výška medzi dnom a vrchom rímsy na vtoku: 1,00 m
- dĺžka čela na výtoku: 1,50 m
- stavebná výška medzi dnom a vrchom rímsy na výtoku:1,30 m

Fotodokumentácia:



Pohľad na vtok



Pohľad na výtok



Pohľad do priepustu

Priepust má miestami trhliny, kalová jama s priekopou sú v katastrofálnom stave, výtokové čelo nevyhovujúce.

Navrhovaná úprava – rekonštrukcia priepustu: Typ 5 zhotovenie nového priepustu

Rúrový priepust DN 600, dĺžky 14,00m + 12,00 m, vtok kalová jama, výtok šachta

Priepust č.10 v km 19,040 podľa PD

Základné údaje jestvujúceho priepustu:

- identifikačné číslo: P 72294; správcovské číslo: 003
- dĺžka : 8,10 m; svetlosť otvoru: 0,70x0,60 m kamenný doskový
- dĺžka čela na výtoku: 1,50 m
- stavebná výška medzi dnom a vrchom rímsy na výtoku: 1,15 m

Fotodokumentácia:



Pohľad na vtok



Pohľad na výtok



Pohľad do priepustu

Priepust je zanesený, polámaný, zdeformovaný, nevyhovujúci. Vtokové čelo neidentifikovateľné, výtokové čelo nevyhovujúce.

Navrhovaná úprava – rekonštrukcia priepustu: Typ 5 zhotovenie nového priepustu

Rúrový priepust DN 800, dĺžky 12.40 m, vtok kalová jama, výtok šikmé skosené čelo

Priepust č.11 v km 20,841 podľa PD

Základné údaje jestvujúceho priepustu:

- identifikačné číslo: P 21308; správcovské číslo: 001
- dĺžka : 7,60 m; svetlosť otvoru: ŽB rúrový DN 600 mm

Fotodokumentácia:



Pohľad na vtok



Pohľad na výtok



Pohľad do priepustu

Priepust je zanesený, polámaný, zdeformovaný, nevyhovujúci. Vtokové a výtokové čelo neidentifikovateľné.

Navrhovaná úprava – rekonštrukcia priepustu: Typ 5 zhotovenie nového priepustu

Rúrový priepust DN 600, dĺžky 12,30 m, vtok kalová jama, výtok šikmé skosené čelo

Priepust č.12 v km 21,172 podľa PD

Základné údaje jestvujúceho priepustu:

- identifikačné číslo: P 21309; správcovské číslo: 002
- dĺžka :7,95 m; svetlosť otvoru: ŽB rúrový DN 600 mm

Fotodokumentácia:



Pohľad na vtok



Pohľad na výtok



Pohľad do priepustu

Priepust je zanesený s trhlinami. Vtokové čelo neidentifikovateľné, výtokové čelo poškodené.

Navrhovaná úprava – rekonštrukcia priepustu: Typ 5 zhotovenie nového priepustu

Rúrový priepust DN 600, dĺžky 12,60 m, vtok kalová jama, výtok šikmé skosené čelo

Priepust č.13 v km 21,401 podľa PD

Základné údaje jestvujúceho priepustu:

- identifikačné číslo: P 21310; správcovské číslo: 003
- dĺžka :9,40 m; svetlosť otvoru: 0,80x1,00m; kamenný

Fotodokumentácia:



Pohľad na vtok



Pohľad na výtok



Pohľad do priepustu

Priepust je zanesený hlavne na vtoku a výtoku s trhlinami. Vtokové čelo kamenné rozrušené, výtokové čelo zachovalé.

Navrhovaná úprava – rekonštrukcia priepustu:

- vtokové čelo – odstránenie čela, úprava **Typ 4** zhotovenie nových čiel respektíve kalovej jamy s predĺžením priepustu 3m
vtok zhotovenie kalovej jamy
- výtokové čelo úprava **Typ 2** : úprava značne porušeného povrchu

Priepust č.14 v km 22,095 podľa PD

Základné údaje jestvujúceho priepustu:

- identifikačné číslo: P 72295;
- dĺžka : 8,50; svetlosť otvoru: betónový DN 900 mm
- dĺžka čela na výtoku: 2,05 m
- stavebná výška medzi dnom a vrchom rímsy na výtoku: 1,45 m

Fotodokumentácia:



Pohľad na vtok



Pohľad na výtok



Pohľad do priepustu



Pohľad do priepustu

Priepust je zanesený, polámaný, zdeformovaný, nevyhovujúci. Vtokové čelo poškodené a výtokové čelo je zachovalé ale priemer rúry priepustu na vyústení nezodpovedá samotnému otvoru priepustu. Na vozovke praskliny kvôli polámanému priepustu.

Navrhovaná úprava – rekonštrukcia priepustu: Typ 5 zhotovenie nového priepustu

Rúrový priepust DN 900, dĺžky 14,50 m, šikmé skosené čelá

Priepust č.15 v km 22,470 podľa PD

Základné údaje jestvujúceho priepustu:

- identifikačné číslo: P 72296 ;
- dĺžka : 8,10; svetlosť otvoru: betónový rúrový DN 600 mm
- stavebná výška medzi dnom a vrchom rímsy na vtoku: 1,25 m
- dĺžka čela na výtoku: 1,55 m
- stavebná výška medzi dnom a vrchom rímsy na výtoku: 0,95 m

Fotodokumentácia:



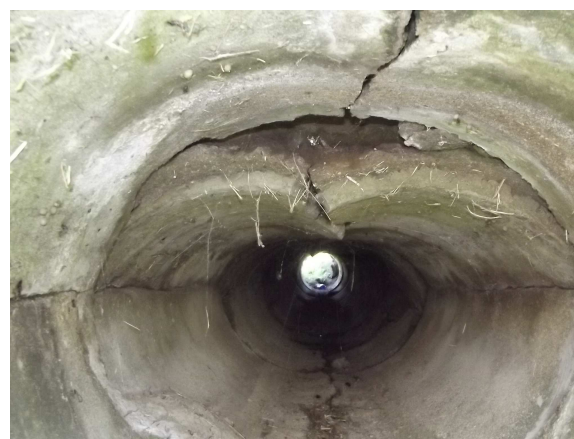
Pohľad na vtok



Pohľad na výtok



Pohľad do priepustu



Pohľad do priepustu

Priepust je polámaný, zdeformovaný, nevyhovujúci. Vtokové čelo poškodené a výtokové čelo je zachovalé.

Navrhovaná úprava – rekonštrukcia priepustu: Typ 5 zhotovenie nového priepustu

Rúrový priepust DN 600, dĺžky 12,60 m, vtok kalová jama, výtok šikmé skosené čelo

Priepust č.16 v km 22,746 podľa PD

Základné údaje jestvujúceho priepustu:

- identifikačné číslo: P 21311;
- dĺžka : 8,00; svetlosť otvoru: ŽB rúrový DN 600 mm
- dĺžka čela na výtoku: 1,90 m
- stavebná výška medzi dnom a vrchom rímsy na výtoku: 1,50 m
- kalová jama 1,10x1,10x1,70 m

Fotodokumentácia:



Pohľad na vtok



Pohľad na výtok



Pohľad do priepustu



Pohľad do priepustu



Pohľad na šachtu

Priepust je polámaný, zdeformovaný, nevyhovujúci. Bez vtokové čelo, výtokové čelo je nevyhovujúce. Na vozovke praskliny kvôli polámanému priepustu. Kalová jama bočné steny rozdrvený betón.

Navrhovaná úprava – rekonštrukcia priepustu: Typ 5 zhotovenie nového priepustu

Rúrový priepust DN 700, dĺžky 9,80 m, vtok kalová jama, výtok kolmé čelo

-šachta Typ 2: úprava značne porušeného povrchu +osadenie mreže

Priepust č.17 v km 23,039 podľa PD

Základné údaje jestvujúceho priepustu:

- identifikačné číslo: P 21312; správcovské číslo: 002
- dĺžka :8,00 m; svetlosť otvoru: 0,60x0,70 m betónový rámový
- dĺžka čela na vtoku: 2,55 m
- stavebná výška medzi dnom a vrchom rímsy na vtoku: 1,30 m
- dĺžka čela na výtoku: 2,55 m
- stavebná výška medzi dnom a vrchom rímsy na výtoku: 1,50 m

Fotodokumentácia:



Pohľad na vtok



Pohľad na výtok



Pohľad do priepustu



Pohľad do kalovej jamy

Dno priepustu je značne poškodené. Vtokové betónové čelo značne porušené a výtokové čelo je zachovalé, rímša poškodená. Kalová jama zdeformovaná.

Navrhovaná úprava – rekonštrukcia priepustu: Typ 5 zhotovenie nového priepustu

Rúrový priepust DN 900, dĺžky 10,00 m, vtok kalová jama, výtok kolmé čelo

Priepust č.18 v km 23,112 podľa PD

Základné údaje jestvujúceho priepustu:

- identifikačné číslo: P 21313; správcovské číslo: 003
- dĺžka : 7,70 m; svetlosť otvoru: ŽB rúrový DN 800 mm
- dĺžka čela na vtoku: 3,25 m
- stavebná výška medzi dnom a vrchom rímsy na vtoku: 1,55 m
- dĺžka čela na výtoku: 3,75 m
- stavebná výška medzi dnom a vrchom rímsy na výtoku: 1,50 m

Fotodokumentácia:



Pohľad na vtok



Pohľad na výtok



Pohľad do priepustu



Pohľad do priepustu

Priepust je pomerne čistý, na jednom mieste je viditeľná prasklina. Vtokové a výtokové betónové čelo je zachovalé.

Navrhovaná úprava – rekonštrukcia priepustu:

Typ 4: zhotovenie nových čiel respektíve kalovej jamy s predĺžením priepustu

-vtokové aj výtokové čelo je potrebné odstrániť a vybudovať nové (rozšírenie vozovky), predĺžiť priepust DN 800 obojstranne o 2m, šírka čiel 4m.

Priepust č.19 v km 23,326 podľa PD

Základné údaje jestvujúceho priepustu:

- identifikačné číslo: P 21314; správcovské číslo: 004
- dĺžka : 8,00 m; svetlosť otvoru: betónový klenbový DN 600 mm

Fotodokumentácia:



Pohľad na vtok



Pohľad na výtok



Pohľad do priepustu

Dno priepustu je značne poškodené, steny priepustu rozrušené - trhliny . Vtokové betónové čelo značne porušené a výtokové čelo poškodené.

Navrhovaná úprava – rekonštrukcia priepustu: Typ 5 zhotovenie nového priepustu

Rúrový priepust DN 800, dĺžky 16,00 m, šikmé skosené čelá

Priepust č.20 v km 23,730 podľa PD

Základné údaje jestvujúceho priepustu:

- identifikačné číslo: P 72297
- dĺžka : 8,30 m; svetlosť otvoru: betónový rúrový DN 600 mm
- dĺžka čela na vtoku: 1,90 m
- stavebná výška medzi dnom a vrchom rímsy na vtoku: 1,65 m
- dĺžka čela na výtoku: 1,70 m
- stavebná výška medzi dnom a vrchom rímsy na výtoku: 1,70 m

Fotodokumentácia:



Pohľad na vtok



Pohľad na výtok



Pohľad do priepustu

Vtokové a výtokové betónové čelá sú nové s nadstavením rúr. Samotné pôvodné teleso priepustu je značne porušené.

Navrhovaná úprava – rekonštrukcia priepustu: Typ 5 zhotovenie nového priepustu

Rúrový priepust DN 800, dĺžky 15,30 m, šikmé skosené čelá

Novovybudovaný rúrový priepust v km 20,720 podľa PD

Rúrový priepust DN 600, dĺžky 13,30 m, vtok kalová jama, výtok šikmé skosené čelá

Doplnením resp. úpravou čiel priepustov, vyčistením vtokových a výtokových objektov a v prípade potreby aj samotných rúr dôjde k zlepšeniu odtokových pomerov z cestného pozemku, na ktorom je umiestnená riešená komunikácia.

Stavebné úpravy sú zamerané na obnovenie a sfunkčnenie priepustov.

Správca cesty v rámci údržby zabezpečí prečistenie odvodňovacích priekop tak, aby bol zabezpečený voľný odtok vody z priepustu. Prečistením odvodňovacích priekop a priepustov resp. zhotovením nových priepustov dôjde k sfunkčneniu priepustov.

Pri stavebných prácach sa nevyžadujú zábery cudzích pozemkov. Projektová dokumentácia je spracovaná na základe požiadaviek objednávateľa a na základe obhliadky, ktorá bola vykonaná projektantom a správcom príslušného úseku komunikácie.

Vzhľadom na intenzitu dopravy je nutné všetky opatrenia realizovať tak, aby bola zachovaná prejazdnosť minimálne v jednom jazdnom pruhu. Zhotoviteľ stavebných prác zabezpečí vytýčenie jestvujúcich inžinierskych sietí. Stavebné práce budú realizované tak, aby nedošlo k poškodeniu inžinierskych sietí, ktoré ostanú v pôvodnej polohe bezo zmeny. V prípade potreby budú počas realizácie stavebných prác chránené.

V Prešove, december 2018

Vypracoval: Ing. Beáta Škripková